

Vivre à Petit-Caux, c'est se partager le territoire en permettant à chacun de trouver sa place et d'y vivre en toute quiétude. L'espace rural est l'affaire de tous, il implique des responsabilités partagées.

JE SUIS UN HABITANT



- Je me renseigne sur la proximité des activités agricoles avant de m'installer ;
- J'emprunte avec respect les chemins d'exploitations ; je respecte les propriétés privées même celles sans clôture ;
- Je ne jette pas mes déchets dans la nature, y compris les végétaux ;
- Je tiens mon chien en laisse pour ne pas effrayer les autres animaux ;
- Je respecte le travail de l'agriculteur et je fais preuve de tolérance.



JE SUIS AGRICULTEUR



- Je travaille en respectant la réglementation ;
- Je nettoie la route à la fin du chantier en cas de boue et je signale via des panneaux ;
- Je signale les engins agricoles sur la route pour éviter tout incident ;
- J'utilise des produits phytosanitaires conformément à la réglementation ;
- Je suis à l'écoute et je reste bienveillant.
- J'explique mon activité au voisinage.



LE BON VOISINAGE À PETIT-CAUX

Les bonnes pratiques pour vivre ensemble en milieu rural



Mairie de Petit-Caux



Mairie de Petit-Caux
3 rue du Val des Comtes
76 370 - Petit-Caux
02 35 83 17 57



POURQUOI CETTE CHARTE ?



Petit-Caux, terre d'agriculture, terre d'accueil

La campagne est la rencontre de deux modes de vie différents mais complémentaires. Pour beaucoup, y vivre c'est la garantie d'une qualité de vie entre la tranquillité et les grands espaces.

Pour les agriculteurs, la campagne est un lieu de travail rythmé par les saisons et les besoins des animaux.

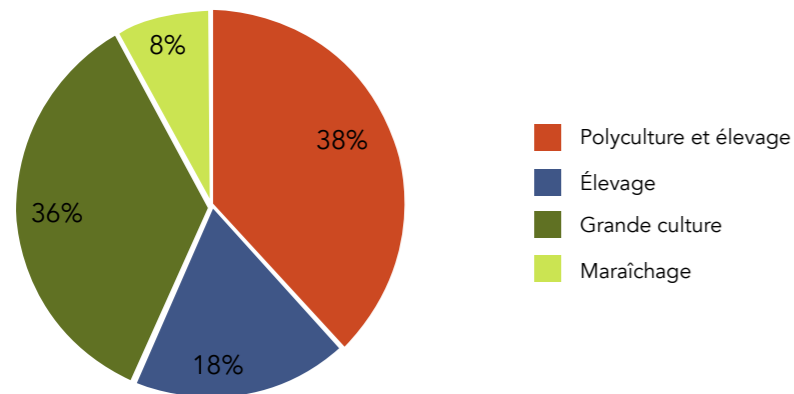
La méconnaissance des pratiques agricoles et des obligations réglementaires liées à cette profession peut parfois mener à des incompréhensions. Cette charte n'a pas de valeur réglementaire. C'est cependant une première approche vers la connaissance du métier et des cycles de production.

ÊTRE AGRICULTEUR, C'EST :

- Nourrir les hommes en garantissant la sécurité alimentaire ;
- Valoriser le territoire ;
- Assurer une alimentation diversifiée pour tous ;
- Vous offrir un panorama de différentes cultures, couleurs et odeurs au fil des saisons ;
- Transmettre un savoir-faire.

QUELQUES CHIFFRES

1 Données Petit-Caux – issues du diagnostic agricole PLUi de Falaises du Talou



2 L'agriculture au gré des saisons

Pour les agriculteurs, la campagne est un lieu de travail rythmé par les saisons et les besoins des animaux.

« Tout au long de l'année, nous nous efforçons de limiter les nuisances liées à notre activité. La nuit et le week-end nous devons parfois travailler puisque c'est le moment de semer, récolter, faucher ou traiter selon les conditions météorologiques.

Pour limiter les odeurs, nous enfouissons dès que possible dans les champs les lisiers et les fumiers des animaux (engrais naturels), ainsi que les boues des stations d'épuration et les déchets verts.

Sur la route, nous adoptons une conduite et un comportement courtois. Suite aux travaux dans les champs, nous signalons rapidement la boue laissée sur la voirie pour éviter tout accident. »



PRINTEMPS

Labours
Fertilisation des sols
Semis de printemps
Traitement des cultures
Mise à l'herbe et soins des animaux
Récolte de l'herbe

AUTOMNE

Préparation du sol (épandage)
Semis d'automne
Travaux de récolte (betteraves, pommes de terre...)
Ensilage du maïs
Sevrage et soins des animaux

ÉTÉ

Récolte des céréales
Ramassage de la paille
Travail du sol
Convois agricoles
Transport et soins des animaux

HIVER

Labours d'hiver
Naissances et soins des animaux
Entretien des parcelles
Entretien du matériel
Stockage du fumier dans les champs

NOUS PRODUISONS POUR VOUS...

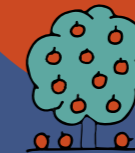


- Des produits végétaux (blés, maïs, légumes, ...)
- Des produits laitiers (lait de vache, de chèvre, de brebis, des œufs, de la crème, du beurre)
- De la viande
- De l'énergie (bois, électricité, colza, ...)



NOUS AGISSONS POUR ...

- L'environnement,
- La biodiversité,
- Les paysages,
- L'économie du territoire,
- Le patrimoine.



AIDEZ-NOUS !

Recyclez vos déchets,
Compostez vos déchets afin d'en faire un fertilisant naturel,
Ne jetez pas vos mégots de cigarette dans la nature,
Veillez à ne pas laisser s'envoler les déchets par grand vent,
Stockez et récupérez les eaux de pluie.

